

SD Op Weg

**BELEIDSPLAN
STICHTING SD OP WEG
2023 – 2025**



Vanuit het Mobiliteitsplatform SD Op Weg is begin 2022 in overleg met de gemeente Schouwen-Duiveland de Stichting SD Op Weg opgericht. Gedurende het jaar is gewerkt aan het zichzelf in stelling brengen om invulling te kunnen geven aan de wens een onafhankelijke en zelfstandige organisatie neer te zetten gericht op een zestal mobiliteits- en bereikbaarheidsopgaves op Schouwen-Duiveland. In dit beleids- en werkplan worden deze opgaves, het organisatiemodel, het programma en de begroting voor de komende jaren beschreven. Het betreft een dynamisch document waarin met name programmering en opgaven met voortschrijdend inzicht en in lijn met de regionale ontwikkelingen worden geactualiseerd.



Inhoud

1.	Algemeen	4
2.	Opgaves SD Op Weg	10
3.	Organisatiemodel SD Op Weg	13
4.	Werkplan & jaarprogramma 2023 - 2024	16
5.	Meerjarenbegroting 2023-2024	19

Bijlage: Position paper 'SD Op Weg, EWSD en NME S-D'



Algemeen

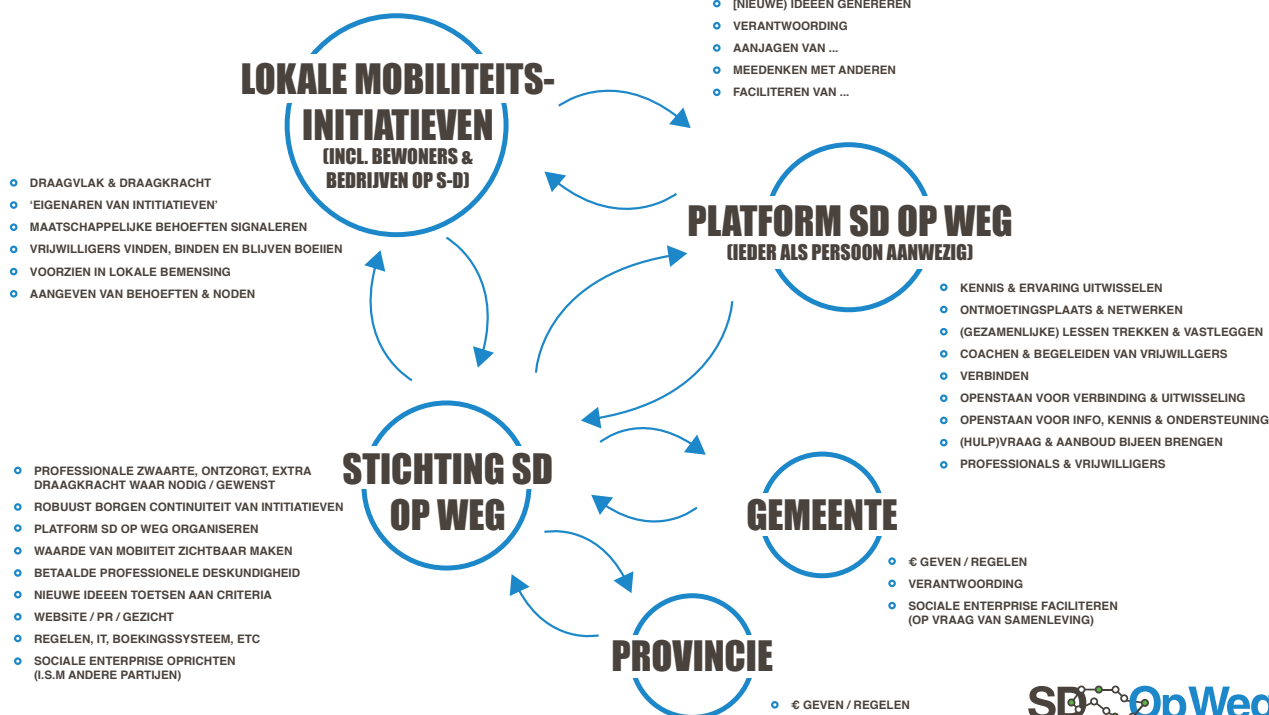
SD Op Weg helpt projecten rondom mobiliteit op Schouwen-Duiveland (verder) op weg en zoekt daarbij naar verbindingen, gemeenschappelijke oplossingen en nieuwe kansen, om al werkend te komen tot een 'eilandelijk mobiliteitsnetwerk'. Dit doet zij sinds de start vijf jaar geleden, met oog voor de relevante vraagstukken en met de blik op de toekomst, waarin fijnmazige, duurzame en vraag gestuurde mobiliteit essentieel is voor een leefbaar, bereikbaar en gastvrij Schouwen-Duiveland.

Stip op de horizon: de nieuwe vervoersconcessie in 2024

De afgelopen jaren hebben de Zeeuwse gemeenten, betrokken organisaties en de Provincie Zeeland toegewerkt naar een Regionale Mobiliteitsstrategie Zeeland. In deze strategie staat hoe we de komende jaren de overstap gaan maken naar schoon, snel en slim vervoer met als stip op de horizon een nieuwe Openbaar Vervoersconcessie in 2024.

Nu deze strategie is vastgesteld, ligt er de grote uitdaging om hier op regionaal en lokaal niveau invulling aan te geven. De uitdaging om gezamenlijk te werken aan een fijnmazig vervoersnetwerk met nieuwe vormen van mobiliteit, dat eind 2024 voldoende robuust is om te voorzien in de vervoersbehoefte van inwoner en gast, van jong tot oud. Een forse uitdaging, die alleen kan slagen als nieuwe mobiliteitsinitiatieven een kans krijgen, als deelmobiliteit levensvatbaar wordt, als vrijwilligersinitiatieven worden toegejuicht en als er draagvlak is bij inwoners en belanghebbenden. Die uitdaging gaat SD Op Weg, samen met alle betrokken partijen op Schouwen-Duiveland, graag aan.

LANGE TERMIJN



Mobiliteitsplatform Schouwen-Duiveland

In 2017 werd, op initiatief van het Dialoognetwerk Schouwen-Duiveland, een dialoogtafel georganiseerd over mobiliteit en bereikbaarheid op Schouwen-Duiveland. Er werd gesproken en meegedacht over de thema's 'Van bezit naar gebruik in een deel economie', 'Van buurtbus naar verbindingsbus', 'Van afgezonderd en alleen naar verplaatsbaar en samen' en 'Van werkeloos naar betrokken inzet'. Deze dialoogavond vormde de eerste aanzet tot het Mobiliteitsplatform SD Op Weg, dat aan de slag ging met het concretiseren van deze thema's en de verbinding zocht met de initiatieven op het eiland.

De thema's nog steeds relevant en urgent op Schouwen-Duiveland: deelmobiliteitsinitiatieven zijn geïnitieerd en opgestart, maar missen soms nog de nodige massa en draagvlak om op eigen benen te staan. Lokale vrijwilligersinitiatieven rondom sociaal vervoer zijn succesvol en hebben de potentie om door te groeien. Het platform heeft daarom in 2020 de wens uitgesproken voor meer ondersteuning. Dit is vormgegeven met de stichting SD op Weg.

Stichting SD Op Weg

De stichting SD op Weg is opgericht in maart 2022 en geeft invulling aan de wens van het mobiliteitsplatform en de gemeente Schouwen-Duiveland om een onafhankelijke en zelfstandige organisatie te hebben, gericht op een zestal opgaves op Schouwen-Duiveland:

- Het bereikbaar en betaalbaar houden van mobiliteit voor iedereen.
- Het stimuleren van deelmobiliteit, slimme, duurzame en sociale mobiliteit.
- Het (verder) op weg helpen van vrijwillige mobiliteitsinitiatieven.
- Het (helpen) vormgeven en uitvoeren van de gemeentelijke vraagstukken op het gebied van mobiliteit en bereikbaarheid.

- De doorvertaling van de Regionale Mobiliteitsstrategie naar Schouwen-Duiveland en het toewerken naar een fijnmazig, vraag gestuurde eilandelijk mobiliteitsnetwerk.
- Een blijvende dialoog met de samenleving op deze maatschappelijke vraagstukken.

Stichting SD Op Weg geeft hier invulling aan door de samenstelling van een (jaar) programma, het inrichten van projectfiches, geïnspireerd door het platform SD Op Weg en ondersteund in de uitvoering daarvan door de organisaties AddVision en NME Schouwen-Duiveland.

Mobiliteitsplatform SD Op Weg

Het Mobiliteitsplatform SD Op Weg is in 2018 ontstaan en vormt een laagdrempelige community voor initiatiefnemers, vrijwilligers en belanghebbenden bij mobiliteit op Schouwen-Duiveland.

Initiatiefnemers

- Duurzame schoolbus Zonnemaire; stichting gericht op het schoolvervoer van basisschoolleerlingen. De bus wordt daarnaast meer en meer ingezet voor activiteiten buiten schooltijd.
- Buurtauto Duinen van Haamstede: sociaal vervoer in de regio waarbij vrijwilligers als chauffeur verbinden met de samenleving en mobiliteit aanbieden voor wie dat nodig heeft.
- Samenwerkingsverband SD Verbindt (Zuidhoek):
 - Klussendienst Zuidhoek & Zeeuwend.
 - Buurtauto's in de kernen Haamstede, Zonnemaire en Bruinisse.

Gezamenlijke inspanning om kernen leefbaar en bereikbaar te houden, eenzaamheid te bestrijden en inwoners toegang te bieden tot mobiliteit

- Deelauto's Zeeuwendland.
- Deelauto's gemeente Schouwen-Duiveland.
- Toeristische Hub Transferium Renesse met. samenwerkingspartner.

Belanghebbenden

- Geïnteresseerde partijen in mobiliteit op Schouwen-Duiveland: Provincie Zeeland, gemeente Schouwen-Duiveland, Ondernemersverenigingen, Dorps-, stads- en wijkraden, SMWO, Stichting Renesse, Renesse Durft te Vragen, CZAV / Agrisnellaad, EWSD, Fioole auto's, Zeeuwse Coöperatie van Fietsverhuurders, Pontes Pieter Zeeman, HZ University of Applied Sciences, Kenniscentrum Kusttoerisme, Rabobank, Stichting Duurzame Mobiliteit Zeeland, Zeeuwendland, Zuidhoek.
- Geïnteresseerde inwoners van Schouwen Duiveland.

Gemeente Schouwen-Duiveland

Gemeente Schouwen-Duiveland is opdrachtgever en partner van het eerste uur voor SD Op Weg. SD op Weg geeft mede invulling aan de gemeentelijke opgaves op het gebied van bereikbaarheid, mobiliteit, verduurzaming en sociale cohesie.

In de nieuwe fase van SD Op Weg wordt gemeente Schouwen-Duiveland gevraagd om financiële ondersteuning van de stichting in de uitvoering van haar taken en opgaves.

Voor de komende periode (2023 – 2024) liggen deze specifieke opgaves op het terrein van:

- De doorvertaling van de Regionale Mobiliteitsstrategie naar Schouwen-Duiveland.
- Vervullen van een actieve rol in realisatie van een fijnmazig, vraag gestuurd eilandelijk mobiliteitsnetwerk.
- Vervullen van een actieve rol in realisatie van mobiliteitshubs.

- Stimuleren van het gebruik van deelmobiliteit onder inwoners en gasten.
- Verder op weg helpen en verbinden van (vrijwillige)mobiliteitsinitiatieven.

De volgende elementen uit

'Programmabegroting gemeente Schouwen-Duiveland 2022' neemt SD Op Weg mee in haar werkplan voor 2023 en verder:

De bereikbaarheid van de voorzieningen nemen we mee in het Project Integrale mobiliteit (SD op Weg) (uit Programmabegroting 2.1.2.1.)

De bereikbaarheid en toegankelijkheid van voorzieningen is een belangrijk onderdeel van de leefbaarheid van kernen die inwoners ervaren. Een goede en bereikbare toegang tot voorzieningen is voor veel oudere mensen een belangrijk element om langer zelfstandig thuis te blijven wonen, een doelstelling uit het sociaal domein. De afgelopen jaren hebben diverse pilots aangetoond hoe belangrijk sociale mobiliteit vanuit de kernen is. Inmiddels zijn zestien initiatieven actief in onze gemeente die verenigd zijn in het Mobiliteitsplatform SD op Weg. We gaan de ervaringen uit het Mobiliteitsplatform gebruiken als input om de mobiliteitsvraagstukken op ons eiland aan te pakken en zo integraal efficiënt, slim en schoon vorm te geven.

Dit sluit aan bij de Strategienota Slimme Mobiliteit van provincie Zeeland die moet leiden tot het anders inkleden en op een andere manier uitvragen van de Openbaar Vervoerconcessie in 2024. SD op Weg helpt bewoners-, ondernemers- en maatschappelijke initiatieven rondom mobiliteit op Schouwen Duiveland (verder) op te starten en zoekt daarbij naar verbindingen, gemeenschappelijke oplossingen en nieuwe kansen om al werkend te komen tot een toekomstbestendig, robuust en duurzaam 'eilandelijk mobiliteitsnetwerk' dat kan worden ingebracht in de voorbereiding naar een nieuwe Openbaar Vervoer concessie.

We creëren een netwerk voor elektrische fietsvervoersystemen (uit Programmabegroting 3.2.1.7)

Alle fysieke maatregelen, zoals oplaadpunten, van het project 'Elektrisch fietsnetwerk 5 sterren fietsprovincie' zijn uitgevoerd. De komende periode bouwen we de toegang en het gebruik van e-bikes verder uit in samenwerking met het Mobiliteitsplatform SD Op Weg, het Platform Toerisme en met gebruikmaking van de subsidiemogelijkheden vanuit de provincie Zeeland. Ook hier maken we combinaties met het 'Plan van Aanpak Duurzaam Eilandelijk Mobiliteitsnetwerk (SD op Weg)'.

We realiseren een duurzame mobiliteitshub bij het Transferium Renesse (uit Programmabegroting 3.2.1.8)

Voor het verduurzamen van het Transferiumgebouw (plaatsen van zonnepanelen) en het realiseren van oplaadpunten voor elektrische fietsen en scooters is op de lijst te honoreren prioriteiten budget opgenomen van € 100.000. Met deze maatregelen wordt voldaan aan de knooppuntenstrategie van de provincie Zeeland.

De volgende elementen uit 'Coalitie akkoord 2022 – 2026' neemt SD Op Weg mee in haar werkplan voor 2023 en verder:

- We zetten in op de ontwikkeling en eventuele uitbreiding van goed bereikbare bedrijventerreinen. Dit mede in verband met eventuele verplaatsingen van bedrijven vanuit het buitengebied. (blz. 6)
- We zetten in op een betere bereikbaarheid van onze gemeente en een betere doorstroming binnen de gemeentegrenzen. De bereikbaarheid van onze centrumstad Zierikzee heeft extra aandacht nodig. Daarom geven we aan de gebiedsgerichte aanpak bereikbaarheid Zierikzee de hoogste prioriteit. De bereikbaarheid van Zierikzee met openbaar vervoer heeft onze aandacht. We zetten in op de bereikbaarheid van bedrijven door goed ontsloten bedrijventerreinen. Om woon-werkverkeer per fiets te stimuleren zorgen we voor fietspaden op de bedrijventerreinen, te starten op bedrijventerrein Zierikzee Zuid (Zuidhoek/ Straalweg/BusinessParc).
- We zetten in op bereikbaarheid van onderwijs vanuit onze gemeente. Bereikbaarheid van onderwijsvoorzieningen vanuit onze gemeente met openbaar vervoer is van groot belang. Samen met partners lobbyen we voor de bereikbaarheid van onderwijs voor onze jongeren.
- We zorgen ervoor dat vervoer van en naar school geregeld kan worden. Het vervoer van leerlingen van en naar een basisschool naar keuze is belangrijk. Een voorbeeld hiervan is de schoolbus in Zonnemaire. We stimuleren dat dit soort schoolbussen breder op het eiland worden ingezet.

- We gaan een vrijwilligersvergoeding verstrekken aan mensen die zich belangeloos voor sociale mobiliteit inzetten. Waar dit kan en mogelijk is maken we slimme combinaties met overig leerlingen- en doelgroepenvervoer in de lijn van het provinciale beleid. We stellen daar budget voor beschikbaar via de programmabegroting 2023–2026 of via een door het college uit te werken raadsvoorstel.

Provincie Zeeland

Provincie Zeeland is vanaf de start van het Mobiliteitsplatform SD Op Weg actief betrokken geweest bij mobiliteit op Schouwen–Duiveland. De afgelopen jaren heeft Provincie Zeeland in samenwerking met de Zeeuwse gemeenten en betrokken organisaties toegewerkt naar de Regionale Mobiliteitsstrategie Zeeland. In deze strategie staat hoe de komende jaren de overstap wordt gemaakt van schoon, snel en slim vervoer.

De Regionale Mobiliteitsstrategie vormt de basis voor de busconcessie per eind 2024 en voor de inrichting van fijnmazige mobiliteit in Zeeland. In aanloop naar 2025 zal via pilots al getest worden met nieuwe vormen van mobiliteit en zullen ook al MaaS-apps in Zeeland bruikbaar zijn. De grootste verbeteringen zijn vanaf 2025 merkbaar voor de reiziger.

Om daar de komende jaren naar toe te werken en met pilots te experimenteren, is een samenwerking tussen Provincie, gemeente Schouwen–Duiveland en SD Op Weg als verbindende schakel naar de lokale mobiliteitsinitiatieven noodzakelijk.



**Opgaves
SD Op Weg**

Het werken aan een eilandelijk mobiliteitsnetwerk op Schouwen-Duiveland

Doel: een inspirerend en effectief samenwerkend mobiliteitsplatform SD Op Weg. Gerelateerd aan de (provinciale en gemeentelijke) ambitie om te komen tot een gezamenlijk mobiliteitsnetwerk.

- Organiseren van openbare bijeenkomsten in verschillende kernen ten behoeve van eilandelijke afstemming en samenwerking mobiliteit- en vrijwilligersinitiatieven.
- Ondersteunen en stimuleren van samenwerking.
- Faciliteren van gezamenlijke communicatie en informatie.

Het (verder) op weg helpen met kennis en expertise van projecten rondom sociale, toeristische en zakelijke mobiliteit op Schouwen-Duiveland

Doel: Een eilandelijke dekking van sociale en duurzame initiatieven.

Gerelateerd aan

- De (provinciale en gemeentelijke) ambitie om te komen tot een gezamenlijk mobiliteitsnetwerk.
- De gezamenlijke ambitie om deelmobiliteit op Schouwen-Duiveland te stimuleren.

Algemeen

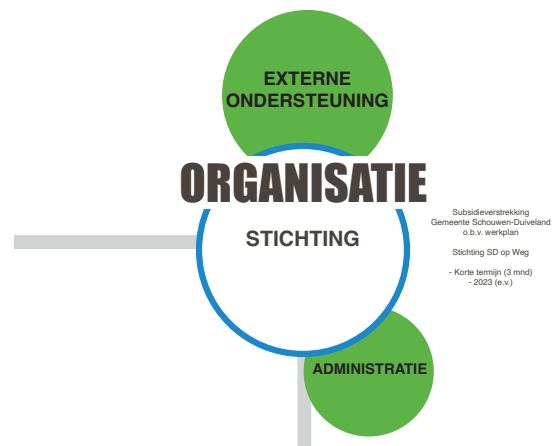
Nieuwe initiatieven ondersteunen met kennis en in verbinding brengen met het mobiliteitsnetwerk en mogelijke financieringskansen. De stichting biedt nieuwe initiatieven ondersteuning bij het opstellen van een businessplan, stappenplan of het realiseren van funding.

Deelmobiliteit

In samenwerking met meerdere partijen, waaronder Stichting Duurzame Mobiliteit Zeeland, Zeeuwendland en gemeente Schouwen-Duiveland, is de afgelopen jaren geprobeerd de inzet en het gebruik van deelauto's op het eiland te stimuleren. Ondanks een moeizame opstart en de impact van Corona op deelautogebruik, lijkt er animo te zijn bij bedrijven en particulieren om hier gebruik van te maken. SD Op Weg kan hierin een verbindende en stimulerende rol vervullen.

Doel: Succesvol deelauto concept (i.s.m. Onze Auto)

- Bijdragen aan het betaalbaar maken van het deelauto concept op Schouwen-Duiveland (sluitende business case deelauto's). Te realiseren door bestaande en nieuwe initiatieven zoveel mogelijk te koppelen aan het deelautonetwerk op Schouwen-Duiveland.
- Stimuleren van het gebruik van deelauto's, zowel door particulieren als bedrijven.
- Verschaffen van heldere en transparante informatie over deelauto's (o.a. kosten deelauto's, contractvormen t.o.v. 2e auto, etc).
- Initiëren van (gezamenlijke) lange termijn afspraken met lokale of landelijke aanbieders.



Sociale Mobiliteit

SD Op Weg is één van de partners met een actieve rol in het samenwerkingsverband 'SD Verbindt', waarmee De Zuidhoek een wildcard won in de Werk Innovatie Prijs van de landelijke Start Foundation. In 'SD Verbindt' werken meerdere partijen samen aan de verbetering van de leefbaarheid in de kernen van Schouwen-Duiveland. Vanuit SD Op Weg wordt kennis en expertise ingebracht met betrekking tot de coördinatie van spoor 2 (mobiliteit voor ouderen door middel van buurtauto's) en de communicatie richting inwoners, organisaties en overige stakeholders

Richting toekomst wordt in nauw overleg met de Zuidhoek gewerkt aan een actieve(re) rol van SD Op Weg op dit thema, om de initiatieven voor de lange termijn te borgen.

Doel: verbinden en stimuleren van initiatieven en plannen (i.s.m. SD Verbindt)

- Bestaande initiatieven vertalen & opschalen naar nieuwe kernen.
- Verbinding maken met doelgroepen vervoer.
- Aanhaken op toekomstplannen van de zorgsector.

Toeristische mobiliteit

Toerisme is een prominent onderdeel van de maatschappij en economie op het eiland. Onder aanvoering van gemeente Schouwen-Duiveland is de afgelopen twee jaren gewerkt aan het verduurzamen en innoveren van toeristische mobiliteit op Schouwen-Duiveland. SD Op Weg speelde daarin de afgelopen jaren

Het faciliteren van projecten en initiatieven op Schouwen-Duiveland die gekoppeld zijn aan de bovenstaande opgaven.

- Bestaande initiatieven ondersteunen door juridisch en financieel partnerschap (joint venture) zodat niet alle initiatieven zelf een stichting of vereniging hoeven te worden.
- Gezamenlijke project communicatie bij de werving van vrijwilligers, klanten etc.

een verbindende en ondersteunende rol. Er werd o.a. gewerkt aan een doorontwikkeling van het Transferium Renesse als mobiliteitshub, het verder optimaliseren van het 'natransport' van en naar het Transferium en de opstart van de deelfietspilot SD by Bike.

Het verder stimuleren van duurzame deelmobiliteit voor toerist en recreant op Schouwen-Duiveland biedt volop koppelingskansen voor een fijnmazig mobiliteitsnetwerk voor iedereen, inwoner en gast. Daarin ligt een belangrijke verbindende rol voor SD Op Weg.

Doel: verder verbinden van

- mobiliteitsinitiatieven voor toerist én inwoner
- Kartrekkers rol in de Werkgroep Toeristische Mobiliteit (onderdeel van Agenda Toerisme)
 - Stimuleren van koppelkansen tussen mobiliteit en voorzieningen voor toerist én inwoner.

Zakelijke mobiliteit

Doel: stimuleren van bedrijven in inzet van duurzame (deel)mobiliteit, o.a. door het verduurzamen en deelbaar maken van hun wagenpark. (i.s.m. EWSD)

Het faciliteren van projecten en initiatieven op Schouwen-Duiveland die gekoppeld zijn aan de bovenstaande opgaven.

- Bestaande initiatieven ondersteunen door juridisch en financieel partnerschap (joint venture) zodat niet alle initiatieven zelf een stichting of vereniging hoeven te worden.
- Gezamenlijke project communicatie bij de werving van vrijwilligers, klanten etc.



**Organisatiemodel
Stichting
SD Op Weg**

Het bestuur wordt gevormd door:

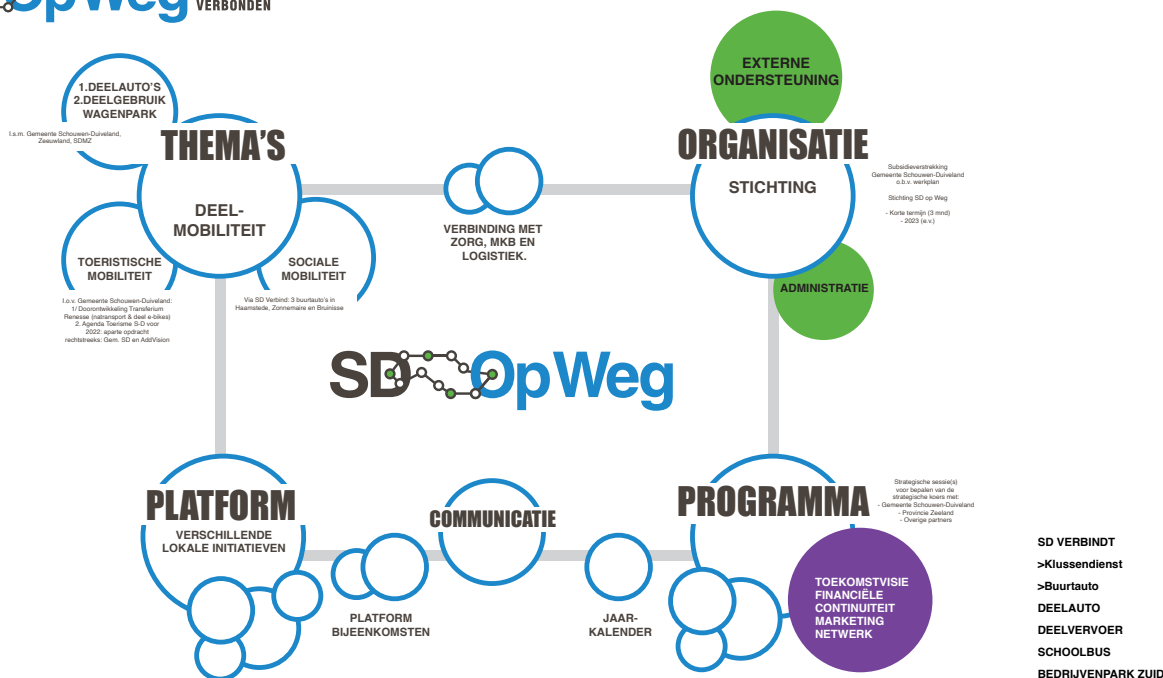
- Voorzitter: Stella van Uffelen.
- Secretaris: Arnoud Slagter.
- Penningmeester: Jeffrey van Doorenmalen.
- Algemeen bestuurslid t.b.v. sociale mobiliteit: Mary Dalebout.
- Algemeen bestuurslid: t.b.v. logistiek en openbaar vervoer: vacant.
- Algemeen bestuurslid: t.b.v. duurzaamheid: vacant.
- Algemeen bestuurslid t.b.v. sociale verbinding en doelgroepen: vacant.

Inhoudelijk wordt een verbinding gemaakt (gehouden) met de gemeente Schouwen-Duiveland door de verantwoordelijk ambtenaar met grote regelmaat te betrekken bij de bestuursvergaderingen van SD Op Weg.

Bestuurlijk is daarnaast een cross over gemaakt met het NME Schouwen-Duiveland omdat het mobiliteitsvraagstuk niet los staat van de grote uitdagingen op Schouwen-Duiveland zoals de klimaat- en energietransitie. De voorzitter is daarom ook tevens bestuurslid bij het strategisch overleg van NME Schouwen-Duiveland.

De back office van de stichting wordt verzorgd door NME Schouwen-Duiveland en de strategische ondersteuning wordt verzorgd door AddVision.

In de bijlage is het 'position paper SD Op Weg, EWSD en NME S-D' opgenomen, dat de gezamenlijke uitdaging van deze drie partijen voor Schouwen-Duiveland beschrijft.



Organisatieschema

Rollen en taken

Stichting SD Op Weg

- Is gesprekspartner voor gemeente en betrokken partijen.
- Zet, in samenspraak met betrokken partijen, de strategische koers uit.
- Stelt het inhoudelijke programma op
- Is penvoerder in subsidietrajecten voor de stichtingsactiviteiten en lokale initiatieven.
- Vormt het gezicht van SD Op Weg in het netwerk.

AddVision ondersteunt Stichting SD Op Weg in:

- Het vormgeven en uitvoeren van het inhoudelijke programma.
- Het samenbrengen van het netwerk rondom mobiliteit en bereikbaarheid, op lokaal, regionaal en provinciaal niveau.
- Het verbinden en (verder) op weg helpen van lokale initiatieven.
- Het uitdragen van boodschap, look & feel in marketing en communicatie.

NME ondersteunt Stichting SD Op Weg in:

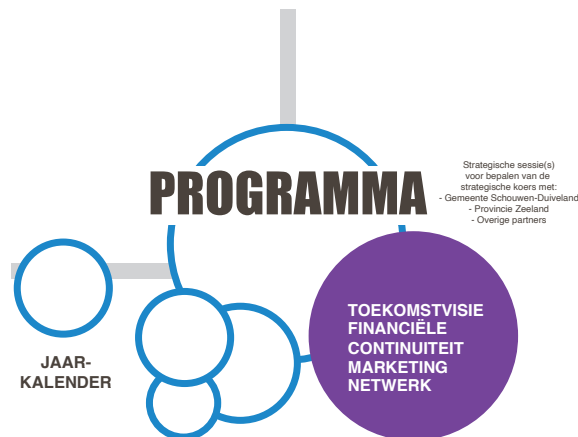
- De financiële administratie en (subsidie) verantwoording.
- Het faciliteren van de openbare bijeenkomsten in de verschillende kernen.



**Werkplan &
Jaarprogramma
2023-2024**

Jaarlijks maakt de stichting een jaarprogramma gekoppeld aan de actuele thema's en wensen van partners in het mobiliteitsplatform Schouwen-Duiveland.

Op basis van de tijdige evaluatie van 2023 zouden we het programma voor 2024 verder concreet willen maken. Uiteraard in overleg met de stakeholders. Op deze manier kunnen we de juiste keuzes maken voor 2024 en 2025 en daar op inzetten waar we het verschil kunnen maken.



	Platformsessies, openbare bijeenkomsten en kennissessies	Overige activiteiten
2023		
Doorlopend		<ul style="list-style-type: none"> Website, Social Media & Nieuwsbrief SD Op Weg.
Maart		<ul style="list-style-type: none"> Inrichting financiële administratie. Dienstverleningsovereenkomst/projectfiche. Buurtauto Haamstede en Stichting SD op Weg. Ontwikkeling strategisch communicatieplan inrichting rolverdeling SD Op Weg en externe organisaties.
April	Platformbijeenkomst 1: 'In dialoog met de samenleving... 5 jaar na de dialoogbijeenkomsten'.	<ul style="list-style-type: none"> Vernieuwen van de afspraken met de initiatieven en vastleggen wat de rolverdeling en samenwerkingsbehoefte is. We maken per initiatief een zogenaamd projectfiche. Uitwerking eerste Joint Venture: Buurtauto Duinen van Haamstede. Werving nieuwe bestuursleden (zorg, logistiek, duurzaamheid). Afstemming gemeente en provincie.
Mei	Strategische sessie 'Marketing & Communicatie Mobiliteit op Schouwen-Duiveland'; hoe zorgen we, vanuit de diverse actieve partijen en lokale initiatieven voor de juiste positionering en het juiste verhaal?	<ul style="list-style-type: none"> Samenwerking SD Verbindt /Zuidhoek verder formaliseren. Aanzet opdracht 'strategische kaart'.
Juni	Strategische sessie 'Deelmobiliteit' met betrokken partners en geïnteresseerden.	

Setpember	Platformbijeenkomst 2: 'Wat is de uitdaging van Schouwen-Duiveland. De grote lijnen: plannen en ontwikkelingen voor (openbaar) vervoer Schouwen-Duiveland.'	
Oktober	Themabijeenkomst 'Fietsbeleving Schouwen-Duiveland'.	
November	Platformbijeenkomst 3: 'Deelmobiliteit' Deelauto's & deelfietsen succesvol maken.	
2024		
Februari	Campagne 'Deelmobiliteit' Beleef de deelauto challenge?	
		Vormgeven samenwerking SD Verbindt / SD Op Weg richting toekomstbestendig model.
Maart	Platformbijeenkomst 4: 'Scholierenmobiliteit' Kinderen betrekken bij het vervoer van de toekomst...	
April	Campagne 'Scholieren mobiliteit'.	
Mei	Platformbijeenkomst 5: 'Het eilandelijk mobiliteitsnetwerk Schouwen-Duiveland'.	
September	Platformbijeenkomst 6: 'Lokale mobiliteitsinitiatieven in the spotlights'.	



(Meerjaren) begroting 2023 - 2025

De stichting stapt in een dynamische wereld vol uitdagingen. Niet alleen op het gebied van de energietransitie, maar ook op het vlak van participatie, nieuwe vervoersconcepten, nieuwe fijnmazige constructies, een markt vol nieuwe aanbieders en wat er verder nog op het pad komt. De stichting heeft niet als doel hierin voorop te lopen, maar wel te fungeren als voorportaal. Door informatie op te halen in kernen en lokale initiatieven en aan de hand van communicatie met inwoners en belanghebbenden krijgen initiatieven een duw in de rug, profiteren ze van kennis en realiseren we de nodige veranderingen.

Om de ambities van SD Op Weg te realiseren en gemeente Schouwen-Duiveland te kunnen ondersteunen in de benoemde vraagstukken, vraagt Stichting SD Op Weg gemeentelijke subsidie aan. Dit is gebaseerd op de volgende meerjarenbegroting:

Kosten	Beschrijving	2023	2024	2025
Algemene kosten	Oprichtingskosten, bankkosten, administratie kosten.	€ 2.000	€ 2.000	€ 2.000
Organisatie kosten	Kosten openbare bijeenkomsten (jaarlijks 4 bijeenkomsten)	€ 5.000	€ 5.000	€ 5.000
Marketing en communicatie kosten	Website, campagnes, hosting, offline communicatie middelen, bestickering.	€ 30.000	€ 30.000	€ 30.000
Secretariaat		€ 5.000	€ 5.000	€ 5.000
Organisatorische Ondersteuning	Organisatie, administratie en ondersteuning	€ 20.000	€ 20.000	€ 20.000
Strategische ondersteuning	Inhuur expertise en strategische begeleiding.	€ 80.640	€ 80.640	€ 60.480
Ontwikkelruimte		€ 10.000	€ 10.000	€ 10.000
Totaal		€ 152.640	€ 152.640	€ 132.480

Stichting SD op Weg streeft naar het realiseren van andere kostendragers dan puur een gemeentelijke bijdrage, dit dient de komende jaren tot uiting te worden gebracht.

Stichting SD op Weg heeft nog geen jaarrekening beschikbaar over 2022, gezien deze periode is gebruikt om de stichting op te richten.

